

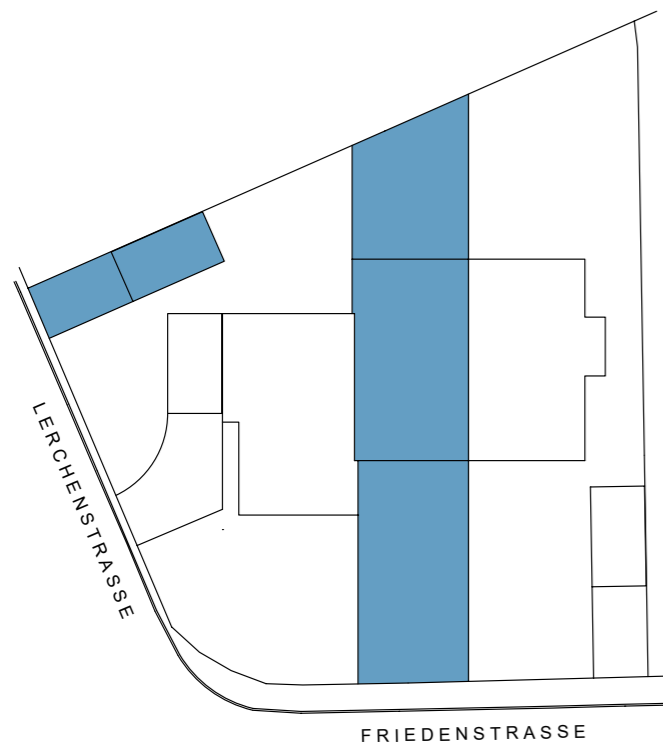
# Haus 2 – OG

Reihenmittelhaus mit vier Zimmern, schönem Garten und einer Fertigteileinzelgarage

## Flächenberechnung OG

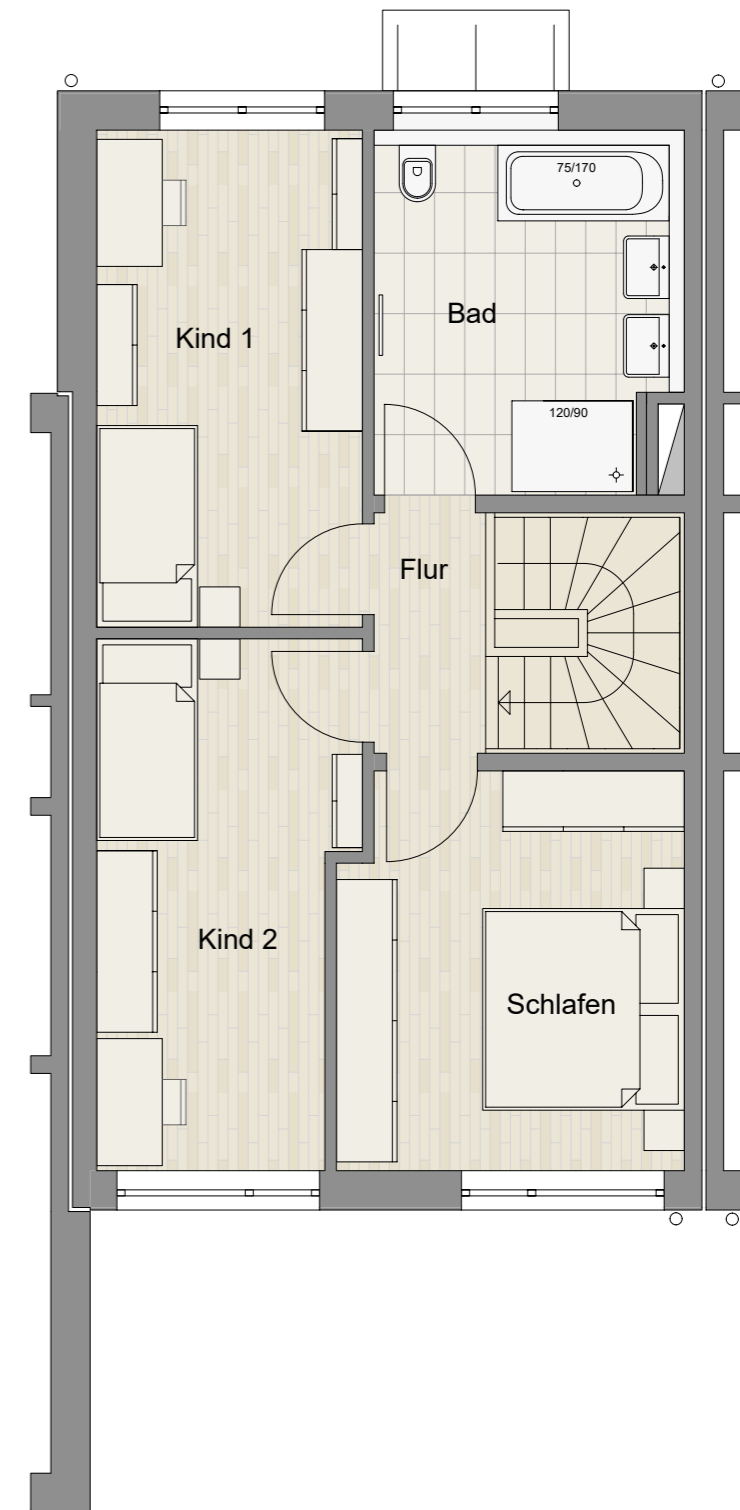
Obergeschoss	Wohnfläche	Nutzfläche
Schlafen	13,10 m <sup>2</sup>	13,10 m <sup>2</sup>
Kind 1	12,75 m <sup>2</sup>	12,75 m <sup>2</sup>
Kind 2	12,47 m <sup>2</sup>	12,47 m <sup>2</sup>
Bad	10,32 m <sup>2</sup>	10,32 m <sup>2</sup>
Flur	2,53 m <sup>2</sup>	2,53 m <sup>2</sup>
<b>Gesamt</b>	<b>51,17 m<sup>2</sup></b>	<b>51,17 m<sup>2</sup></b>

## Lage



Lageplan ohne Maßstab

## Grundriss OG



Grundriss im Maßstab 1:75

## Top Vorteile

- Im Bad zwei Waschbecken, Wanne, Dusche, Toilette und großes Fenster
- Zwei gut geschnittene, moderne Kinder-/ Gäste-/ oder Arbeitszimmer
- Helles Schlafzimmer mit extra großem Fenster