

Haus 3 – KG

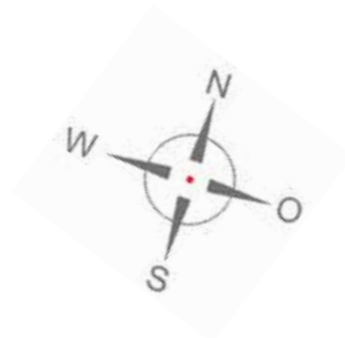
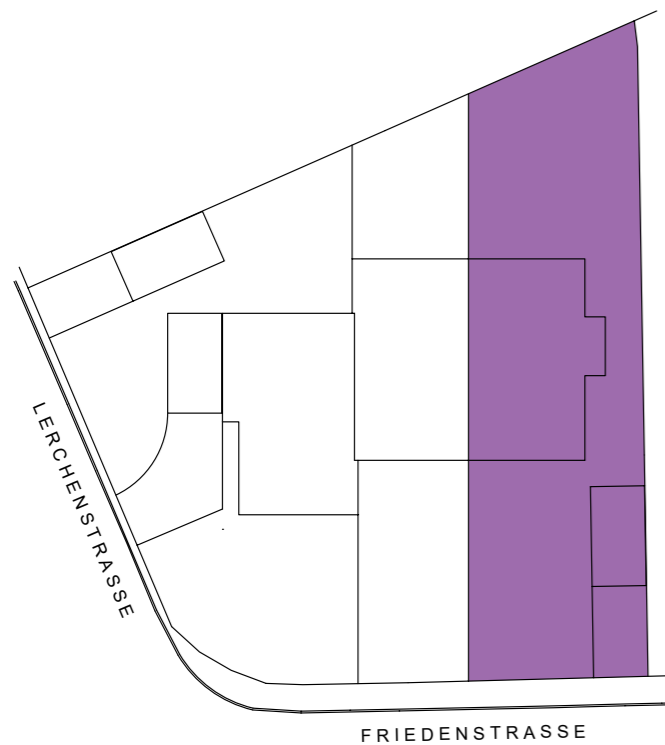
Reiheneckhaus mit vier Zimmern, eigenem Hauszugangsweg sowie einer Fertigteilgarage



Flächenberechnung KG

Kellergeschoss	Wohnfläche	Nutzfläche
Heiz-/Waschraum		16,81 m ²
Keller		8,80 m ²
Hobbyraum	11,22 m ²	22,44 m ²
Flur	2,61 m ²	7,58 m ²
Gesamt	13,83 m²	55,63 m²

Lage

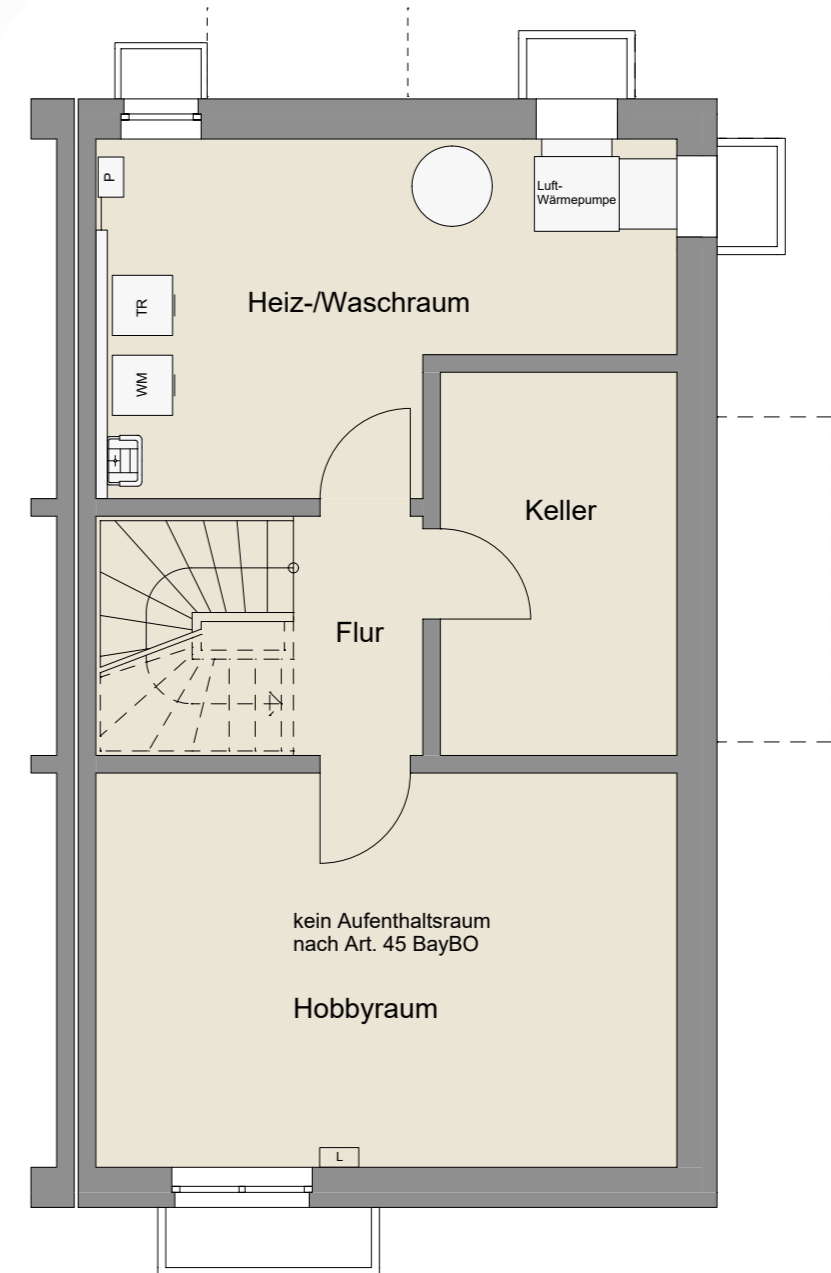
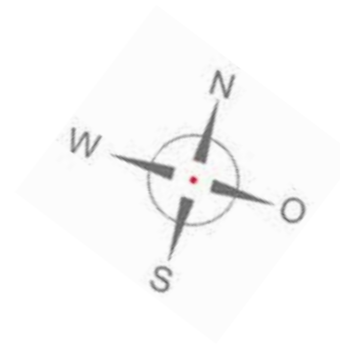


Lageplan ohne Maßstab

Gesamtübersicht Haus 3

Wohnfläche	136,59 m²
Nutzfläche	195,05 m²
Hausfläche ca.	70,96 m ²
Garten inkl. Terrasse sowie inkl. Weg und Vorgarten ca.	229,49 m ²
Garage (ca. 3,00 m x 5,50 m) ca.	16,50 m ²
Zufahrt / Garagenvorplatz, ca.	15,05 m ²
Grundstücksfläche gesamt ca.	332,00 m²

Grundriss KG



Grundriss im Maßstab 1:75