

Haus 1

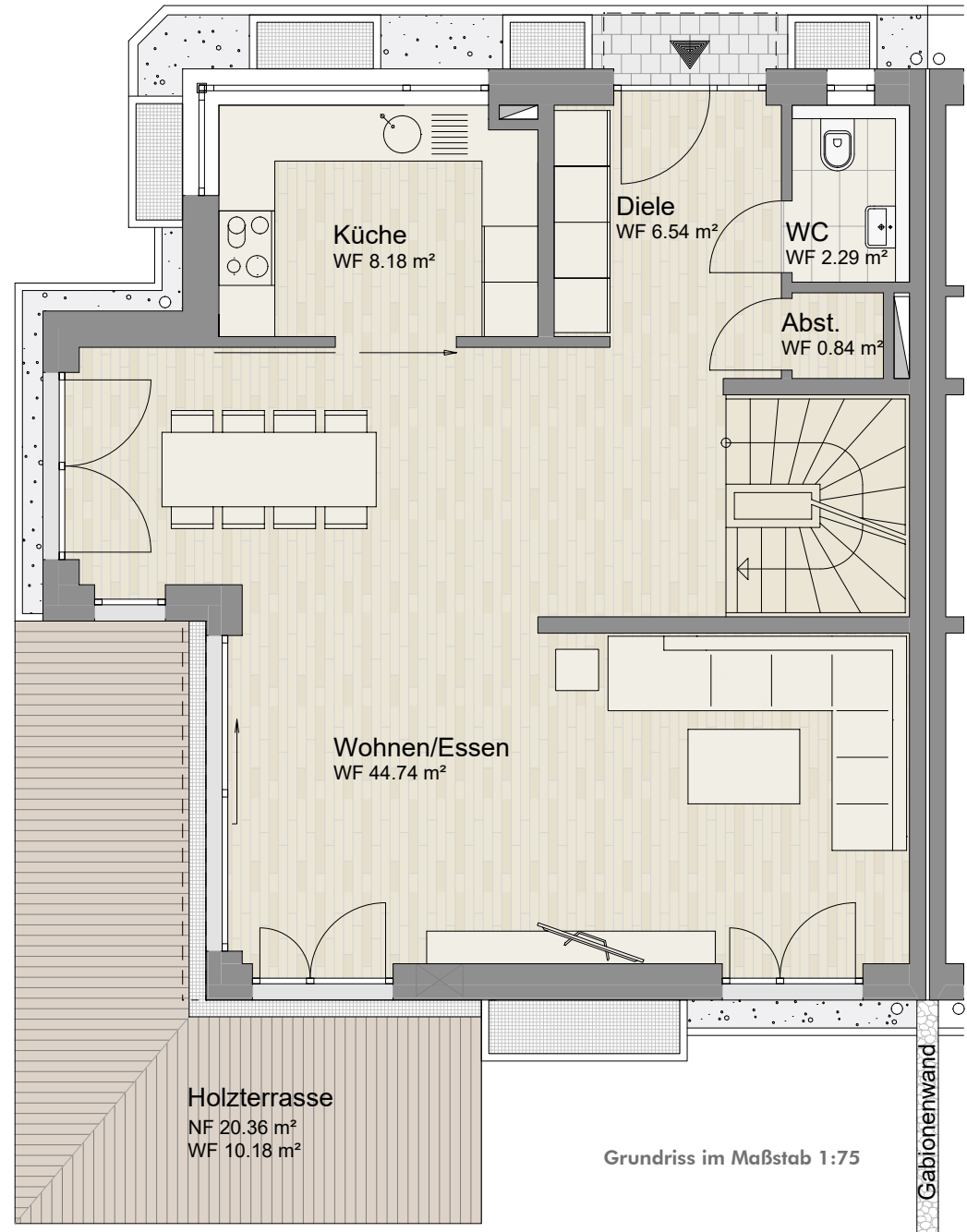
Flächenberechnung EG

Grundriss EG

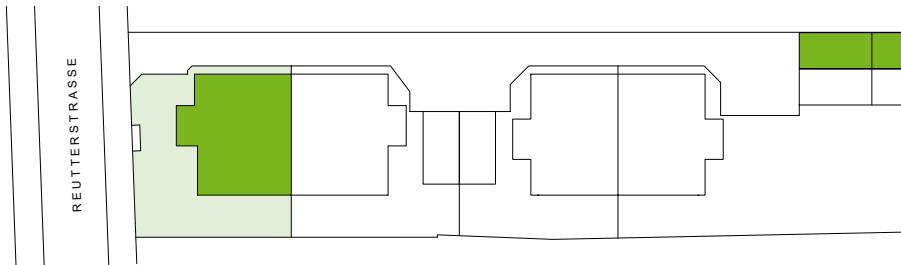
Doppelhaushälfte:

5 Zimmer inkl. großem Dachstudio mit Duschbad

Erdgeschoss	Wohnfläche	Nutzfläche
Wohnen / Essen	44,74 m ²	44,74 m ²
Küche	8,18 m ²	8,18 m ²
WC	2,29 m ²	2,29 m ²
Diele	6,70 m ²	6,70 m ²
Abstelle	0,84 m ²	0,84 m ²
Terrasse	10,18 m ²	20,36 m ²
Gesamt	72,93 m²	83,11 m²



Lage



Grundstücksfläche inkl. Garage ca. 210 m²
sowie ca. 55,25 m² Anteil Zufahrt = 265,25 m²



Grundriss im Maßstab 1:75

Gabionenwand

