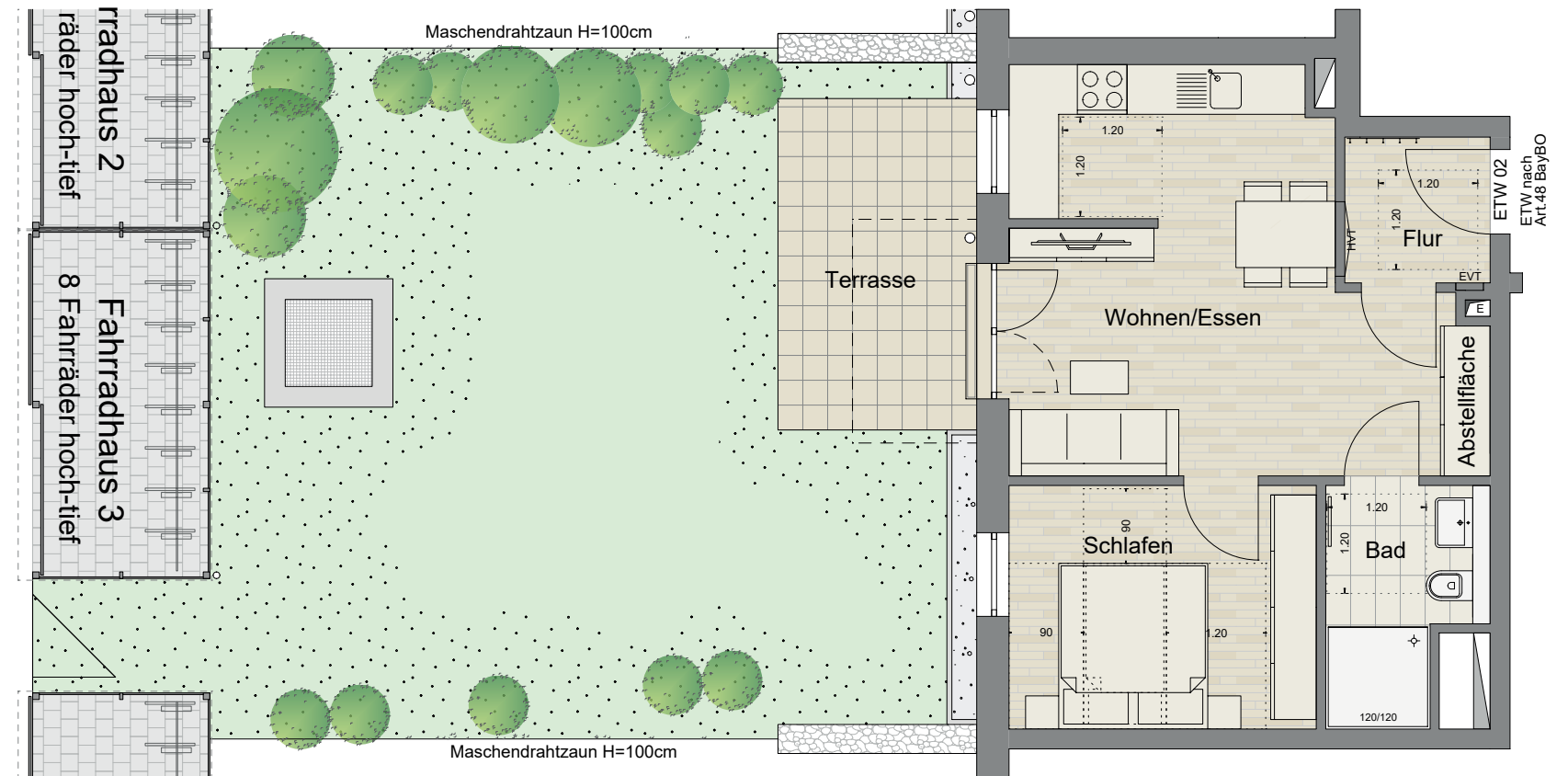


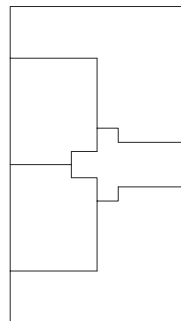
Tolle, barrierefreie 2-Zimmer-Gartenwohnung

- moderner Wohn-/Ess- und Kochbereich
- schönes Schlafzimmer, Bad mit extra großer Dusche
- schöne Südwest-Terrasse mit ca. 79 m² Privatgarten (inkl. Terrasse) zusätzlich ca. 6 m² Sondernutzungsfläche für Gartenhäuschen

ETW 02 im EG, Haus 1	Wohnfläche	Nutzfläche
Wohnen / Essen / Kochen	21,92 m ²	21,92 m ²
Schlafen	10,70 m ²	10,70 m ²
Bad	4,67 m ²	4,67 m ²
Flur	2,78 m ²	2,78 m ²
Abstellfläche	1,04 m ²	1,04 m ²
Terrasse	4,80 m ²	9,60 m ²
Keller		6,20 m ²
Gesamt	45,91 m²	56,91 m²



Haus 2



Haus 1

