

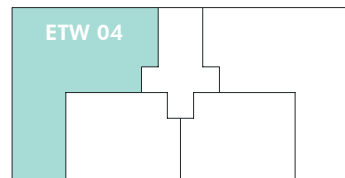
Moderne, barrierefreie 2-Zimmer-Gartenwohnung

- schöne Wohnküche, helles Schlafzimmer, großer Abstellraum
- Bad mit extra großer Dusche und Fenster
- große Südwest-Terrasse mit ca. 110 m² Privatgarten (inkl. Terrasse) zusätzlich ca. 6 m² Sondernutzungsfläche für Gartenhäuschen

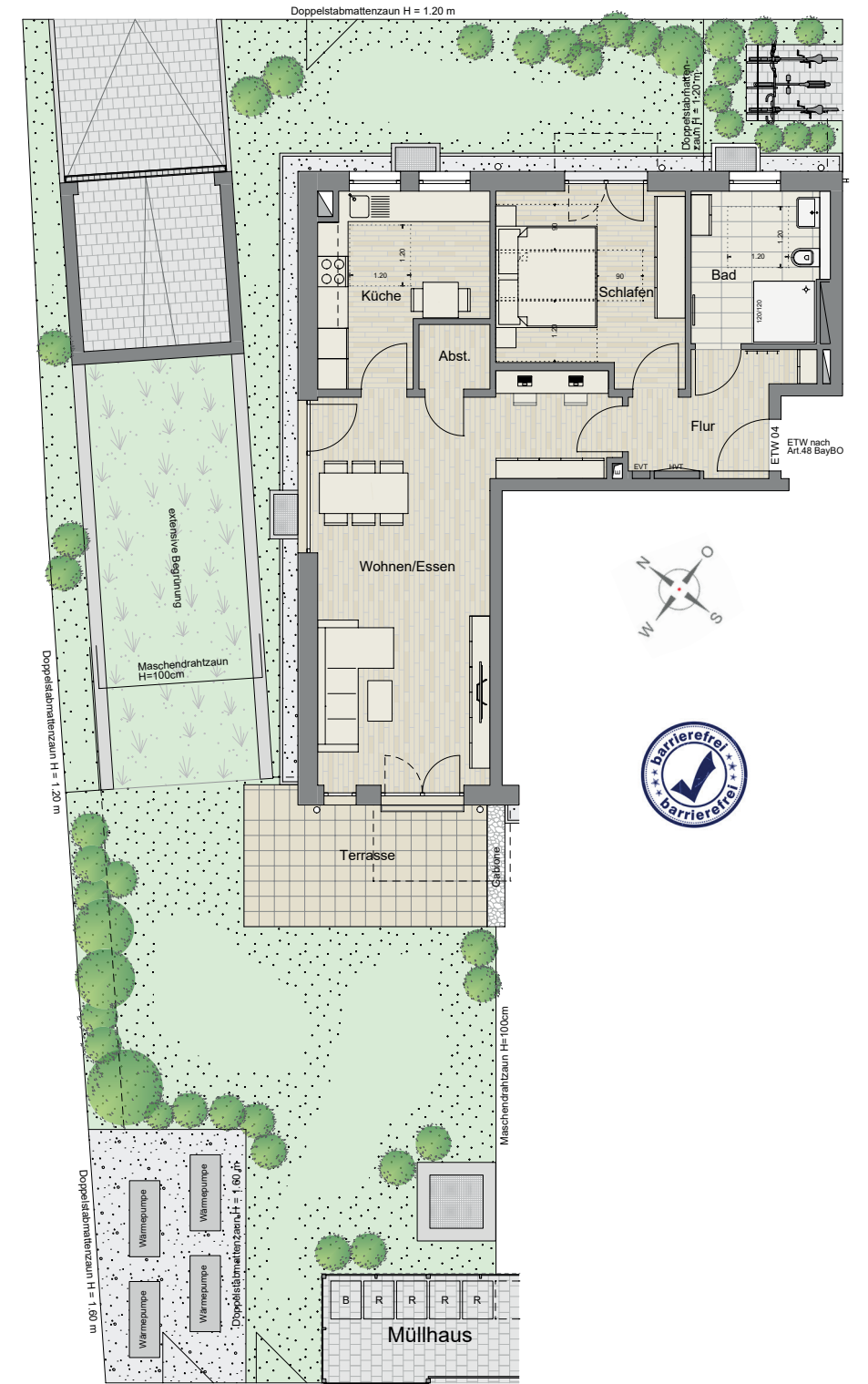
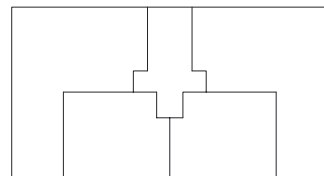
ETW 04 im EG, Haus 1	Wohnfläche	Nutzfläche
Wohnen / Essen	30,81 m ²	30,81 m ²
Schlafen	13,13 m ²	13,13 m ²
Küche	10,68 m ²	10,68 m ²
Bad	7,64 m ²	7,64 m ²
Flur	6,11 m ²	6,11 m ²
Abstellraum	1,70 m ²	1,70 m ²
Terrasse	5,97 m ²	11,94 m ²
Keller		10,31 m ²
Gesamt	76,04 m²	92,32 m²



Haus 1



Haus 2



Grundriss ohne Maßstab.
Möblierungen sind nicht enthalten, sondern dienen nur beispielhaft.