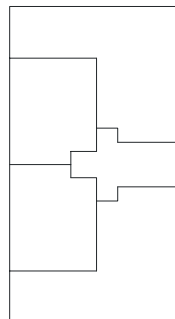


Moderne, barrierefreie 2-Zimmer-Balkonwohnung

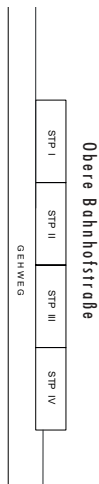
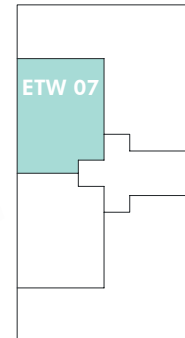
- moderner Wohn-/Ess- und Kochbereich
- schönes Schlafzimmer, Bad mit extra großer Dusche
- Flur und extra Abstellfläche für Schrank
- schöner Südwest-Balkon

ETW 07 im 1.OG, Haus 1	Wohnfläche	Nutzfläche
Wohnen / Essen / Kochen	21,92 m ²	21,92 m ²
Schlafen	10,70 m ²	10,70 m ²
Bad	4,67 m ²	4,67 m ²
Flur	2,78 m ²	2,78 m ²
Abstellfläche	1,04 m ²	1,04 m ²
Balkon	2,03 m ²	4,05 m ²
Keller		6,44 m ²
Gesamt	43,14 m²	51,60 m²

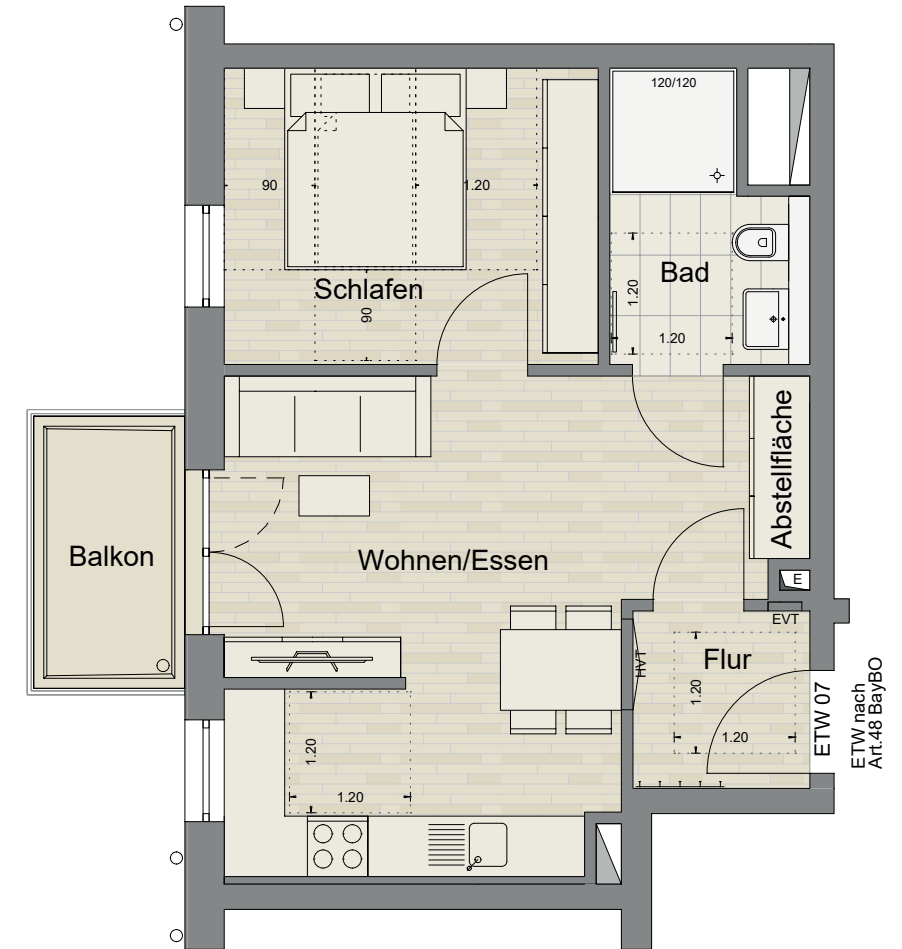
Haus 2



Haus 1



Oberer Bahnhofstraße



ETW nach Art.48 BayBO

