

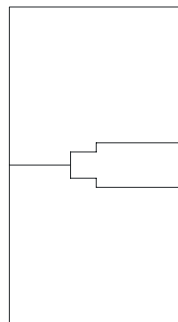
## Große, barrierefreie 3-Zimmer-Dachterrassenwohnung

- Wohn- und Esszimmer mit schöner, großer Dachterrasse im Südwesten
- helle, große Küche mit 2 Fenstern, Schlafzimmer mit kleinem Balkon im Osten
- Bad mit extra großer Dusche, Badewanne und Fenster, extra Gäste-WC
- großes Kinderzimmer mit Terrassenzugang

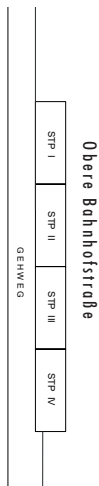
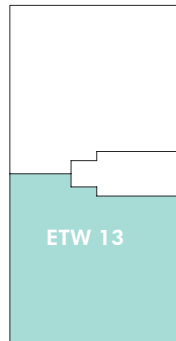
ETW 13 im DG, Haus 1	Wohnfläche	Nutzfläche
Wohnen / Essen	35,40 m <sup>2</sup>	35,40 m <sup>2</sup>
Schlafen	12,77 m <sup>2</sup>	12,77 m <sup>2</sup>
Kind / Arbeit / Gast	13,93 m <sup>2</sup>	13,93 m <sup>2</sup>
Küche	9,02 m <sup>2</sup>	9,02 m <sup>2</sup>
Bad	8,95 m <sup>2</sup>	8,95 m <sup>2</sup>
WC	1,36 m <sup>2</sup>	1,36 m <sup>2</sup>
Flur	7,80 m <sup>2</sup>	7,80 m <sup>2</sup>
Abstellfläche	0,54 m <sup>2</sup>	0,54 m <sup>2</sup>
Balkon	0,76 m <sup>2</sup>	1,52 m <sup>2</sup>
Dachterrasse	12,80 m <sup>2</sup>	25,60 m <sup>2</sup>
Keller		11,42 m <sup>2</sup>
<b>Gesamt</b>	<b>103,33 m<sup>2</sup></b>	<b>128,31 m<sup>2</sup></b>



Haus 2



Haus 1



Obere Bahnhofstraße

GEHWEG

