

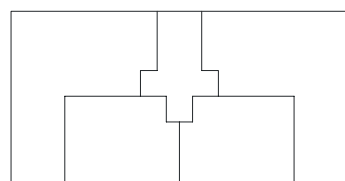
Wunderschöne 2-Zimmer-Gartenwohnung

- großes Wohn- und Esszimmer mit Homeoffice-Möglichkeit im verlängerten Flur
- Treppe zum eigenen Hobbyraum mit Fenster im Souterrain
- tolle Wohnküche und großer Abstellraum
- Bad mit Dusche und Fenster, helles, großes Schlafzimmer
- große Terrasse, ca. 177 m² Privatgarten mit Platz für ein Gartenhäuschen

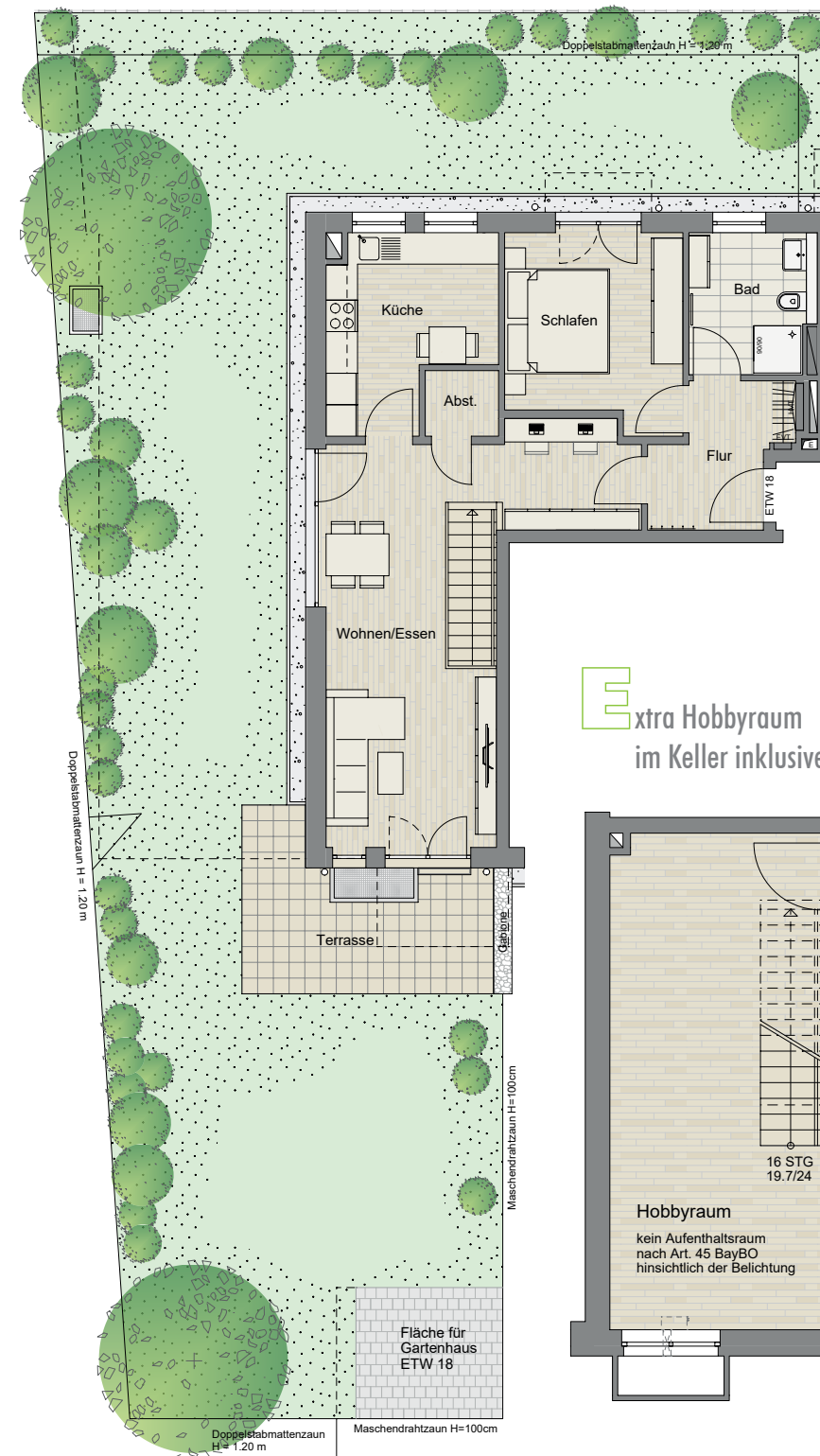
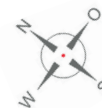
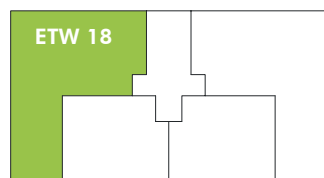
| ETW 18 im EG, Haus 2 | Wohnfläche | Nutzfläche |
|----------------------|----------------------------|----------------------------|
| Wohnen / Essen | 27,04 m ² | 27,04 m ² |
| Schlafen | 11,83 m ² | 11,83 m ² |
| Küche | 10,21 m ² | 10,21 m ² |
| Bad | 6,11 m ² | 6,11 m ² |
| Flur | 5,88 m ² | 5,88 m ² |
| Abstellraum | 1,67 m ² | 1,67 m ² |
| Terrasse | 6,49 m ² | 12,98 m ² |
| Hobbyraum* | 11,01 m ² | 11,98 m ² |
| Keller | | 7,46 m ² |
| Gesamt | 80,24 m² | 95,16 m² |



Haus 1



Haus 2



Extra Hobbyraum
im Keller inklusive

