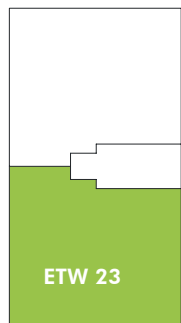


Großzügige 3-Zimmer-Dachterrassenwohnung

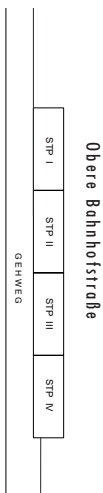
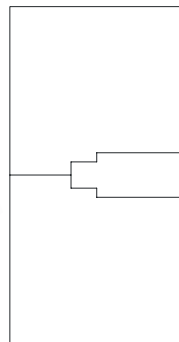
- top belichtetes Wohn- und Esszimmer mit schöner, großer Dachterrasse im Südwesten
- helle Küche mit 2 Fenstern, schönes Schlafzimmer mit kleinem Balkon im Osten
- großes, helles Kinder- /Arbeits- oder Gästezimmer mit Terrassenzugang
- Bad mit Dusche, Badewanne und Fenster, extra Gäste-WC

ETW 23 im DG, Haus 2	Wohnfläche	Nutzfläche
Wohnen / Essen	31,69 m ²	31,69 m ²
Schlafen	11,93 m ²	11,93 m ²
Kind / Arbeiten / Gast	13,88 m ²	13,88 m ²
Küche	8,18 m ²	8,18 m ²
Bad	7,50 m ²	7,50 m ²
WC	1,55 m ²	1,55 m ²
Flur	7,81 m ²	7,81 m ²
Abstellfläche	0,57 m ²	0,57 m ²
Balkon	0,76 m ²	1,52 m ²
Dachterrasse	11,94 m ²	23,88 m ²
Keller		7,58 m ²
Gesamt	95,81 m²	116,09 m²

Haus 2



Haus 1



Obere Bahnhofstraße

GERWEG

