

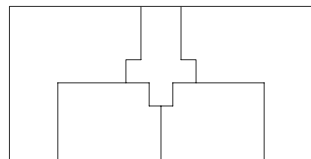
## Großzügige 2-Zimmer-Gartenwohnung

- großes Wohn- und Esszimmer mit Homeoffice-Möglichkeit im verlängerten Flur
- Treppe zum eigenen Hobbyraum mit Fenster im Souterrain
- schöne Wohnküche und großer Abstellraum
- Bad mit Dusche und Fenster, helles, großes Schlafzimmer
- große Terrasse, ca. 238 m<sup>2</sup> Privatgarten mit Platz für ein Gartenhäuschen

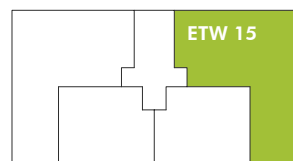
ETW 15 im EG, Haus 2	Wohnfläche	Nutzfläche
Wohnen / Essen	27,04 m <sup>2</sup>	27,04 m <sup>2</sup>
Schlafen	11,83 m <sup>2</sup>	11,83 m <sup>2</sup>
Küche	10,16 m <sup>2</sup>	10,16 m <sup>2</sup>
Bad	6,11 m <sup>2</sup>	6,11 m <sup>2</sup>
Flur	5,88 m <sup>2</sup>	5,88 m <sup>2</sup>
Abstellraum	1,67 m <sup>2</sup>	1,67 m <sup>2</sup>
Terrasse	6,49 m <sup>2</sup>	12,98 m <sup>2</sup>
Hobbyraum*	11,04 m <sup>2</sup>	24,11 m <sup>2</sup>
Keller		7,48 m <sup>2</sup>
<b>Gesamt</b>	<b>80,22 m<sup>2</sup></b>	<b>107,26 m<sup>2</sup></b>



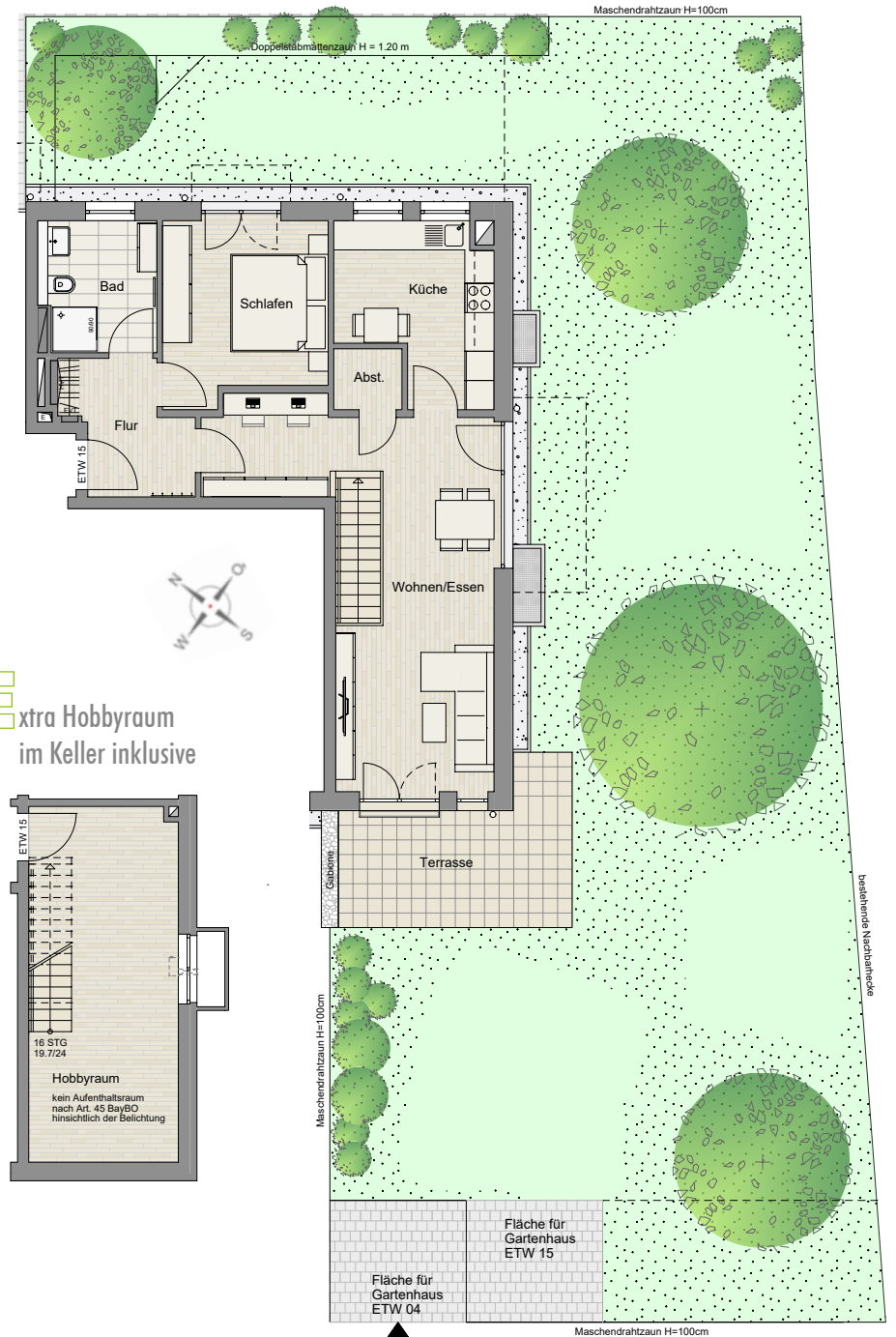
Haus 1



Haus 2



**RESERVIERT**



**E**xtra Hobbyraum  
im Keller inklusive

